


SCHMUCK



Auf einem schmalen Restgrundstück mitten in München entstand ein kleines, aber feines Stadthaus, das einer vierköpfigen Familie attraktiven und geräumigen Lebensraum bietet. Um wertvollen Platz zu sparen, wurde das Haus im Inneren mit edlen Einbaumöbeln ausgekleidet.

Viel Raum auf wenig (Bau-)Platz schaffen lautete die Aufgabenbeschreibung für diesen Entwurf. Da im Großraum München Grundstücke so rar und kostbar sind, konnte Familie Brandt sich glücklich schätzen, ein Restgrundstück zu ergattern, das früher als Garten genutzt wurde.

Da die Familie nach der Geburt von Sohn Marc auf mittlerweile vier Mitglieder gewachsen war, brauchte sie dringend mehr Wohnraum. Einen kleinen Garten wünschten sie sich außerdem, damit die Kinder

auch mal im Freien spielen können. Auf einem nur 256 Quadratmeter kleinen Grundstück ein Haus für eine vierköpfige Familie mit Freiflächen zu planen war keine leichte Aufgabe. Aber Bauherr Christoph Brandt, der mit seinem Architekten seit Kindesbeinen befreundet ist, war optimistisch.

Robert Maier und Stefan Hanninger von „Format Elf Architekten“ vollbrachten das Kunststück, trotz der extrem kompakten zur Verfügung stehenden Fläche, ein Haus mit ganzen 128 Quadratmetern

KÄSTCHEN



Das Treppenhaus bekommt Aufenthalts-Qualität: Das Sitzfenster bietet eine Nische, die zum Verweilen einlädt.

Den raumhohen Schrankelementen stehen großflächige Glasfronten gegenüber, die den Raum optisch erweitern.

Wohnfläche zu entwerfen. Damit sie den engen Vorgaben der Stadt gerecht werden und gleichzeitig die Wünsche der Bauherren voll erfüllen konnten, bedienten sie sich eines cleveren Tricks: Sie senkten den Baukörper um 40 Zentimeter unter das Straßenniveau ab. So konnte ein zusätzlicher Raum unter dem Dach realisiert werden, ohne dass die zulässige Firsthöhe überschritten wurde. Hier oben liegt das Arbeitszimmer, sodass im ersten Obergeschoss ausreichend Platz für Kinder-, Schlaf-, Badezimmer und

Ankleide blieb. Da das Haus ursprünglich für drei Familienmitglieder angelegt war, gibt es bislang nur ein Kinderzimmer. Um beiden Kindern mehr Platz einzuräumen, könnte das Büro im Dachgeschoss später in zwei Kinderzimmer aufgeteilt oder mit dem kleineren Kinderzimmer im Obergeschoss getauscht werden.

Um den vorhandenen Platz im Familienbereich bestmöglich zu nutzen, wurde das Haus innen – wie eine Schmuckschatulle mit Samt – passgenau >



Die dunkle Schrankwand, Rückgrat des Hauses, wird in den Küchenmöbeln fortgeführt. Durch raumhohe Verglasungen wirken die Zimmer auch im Obergeschoss optisch größer.



mit edlen Schrankwänden aus Holz ausgekleidet. Grifflos oder mit integrierten Griffen sowie flächenbündigen Fronten bieten sie bei maximalem Stauraumangebot eine schlichte, minimalistische Anmutung. Hinter den anthrazitfarbenen Flächen lässt sich all das verbergen, was den Raum unnötig unruhig und dadurch optisch kleiner machen würde. Die Kombination aus dunkelgrauen Schrankfronten, wei-

ßen Böden und Holzflächen ergibt ein puristisches Ambiente, das bei aller Klarheit auch viel Wärme und Wohnlichkeit ausstrahlt.

Die durchdachte Planung des Bauvorhabens inklusive der maßgeschneiderten Einbauelemente schuf der vierköpfigen Familie ein gemütliches, komfortables Zuhause – ein wahres Kleinod, das ihr reichlich Platz zum Leben bietet. ■ cm/ne



DATEN UND FAKTEN

Entwurf: Haus Brandt

Hersteller: Zimmermeisterhaus
 Stauffenbergstr. 20, 74523 Schwäbisch Hall
 Tel. 0791/949474-0

Planung: Format Elf Architekten
 Stefan Hanninger u. Robert Maier
 Werkstr. 12, 84513 Töging am Inn
 Tel. 08631/98864-0

Ausführung Holzbau: Huber Holzbau GmbH
 Eggenfeldener Str. 4-8, 84326 Falkenberg
 Tel. 08727/96000

Weitere Häuser: www.bautipps.de/zimmermeisterhaus

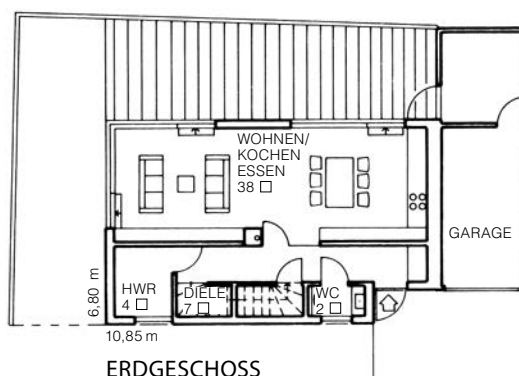
Konstruktion: Holzverbundkonstruktion mit Mineralfaserdämmung, Putzfassade (U-Wert 0,15 W/m²K), Holz-Fenster mit Dreifach-Verglasung (Ug-Wert 0,7 W/m²K), Satteldach

Technik: Gas-Brennwertheizung, kontrollierte Lüftung mit Wärmerückgewinnung, Fußbodenheizung

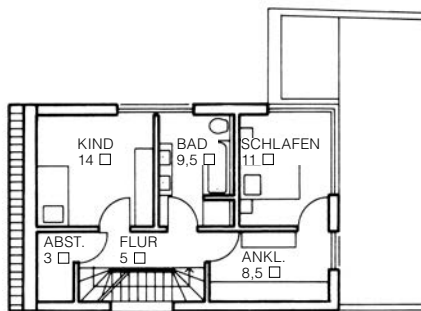
Abmessungen: 6,80 x 10,85 m

Wohnflächen: EG 51 m², OG 51 m², DG 26 m² (ohne Abbildung)

Preis: auf Anfrage beim Hersteller



ERDGESCHOSS



OBERGESCHOSS

Durch asymmetrische Silhouette und klare Linienführung wirkt das Haus modern – dennoch fügt es sich gut in die umgebende Bebauung ein.

Lust auf mehr Bilder?



facebook.com/hausbau.magazin

Besuchen Sie uns!